



## 特徴

- ▶ 特別の光学材質を使う
- ▶ ラティス、ライン、ドットなどのパターンが選べる
- ▶ 高均一性とシャドウレス
- ▶ 発光光線はカメラと同軸になれる
- ▶ 同軸照明とシャドウレス照明のメリットを揃える

## 特注

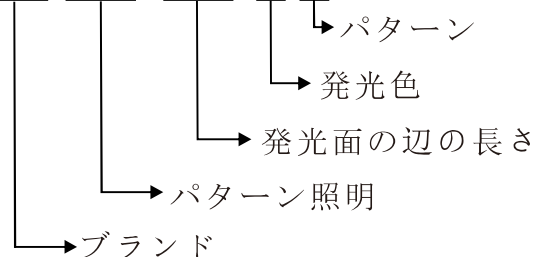
- 寸法
- 出力
- パターン
- コネクター
- ケーブルの長さ
- 取り付け方法
- 発光色

## 使用案例

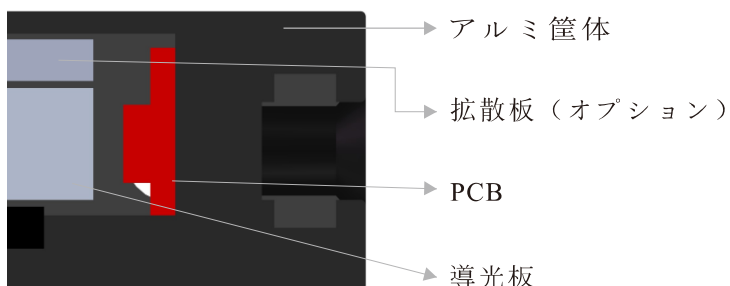
- 微反射する金属表面の欠陥検査
- アーク面での印字検査
- セルのピンの検査
- パッケージバッグとフィルムの表面検査

## 型式名説明

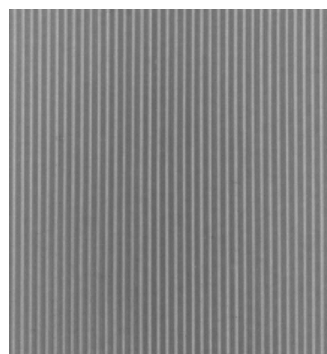
SBS-FDL-XXX-X-X



## 照明構造



## ラインパターン



## パラメーター

| No. | 型式名        | 消費電力<br>(赤色) | 消費電力<br>(白/青/緑) | オプション | 延長ケーブル   | 搭載電源                    |
|-----|------------|--------------|-----------------|-------|----------|-------------------------|
| 1   | SBS-FDL50  | 24V/0.9W     | 24V/1.5W        | 拡散板   | 1m/3m/5m | SBS-AC24-2B<br>(アナログ電源) |
| 2   | SBS-FDL100 | 24V/1.8W     | 24V/2.8W        | 拡散板   | 1m/3m/5m | SBS-DC24-2B<br>(デジタル電源) |
| 3   | SBS-FDL150 | 24V/2.7W     | 24V/4.3W        | 拡散板   | 1m/3m/5m | SBS-SC24-B<br>(ストロボ電源)  |

## 外観寸法図 (mm)

